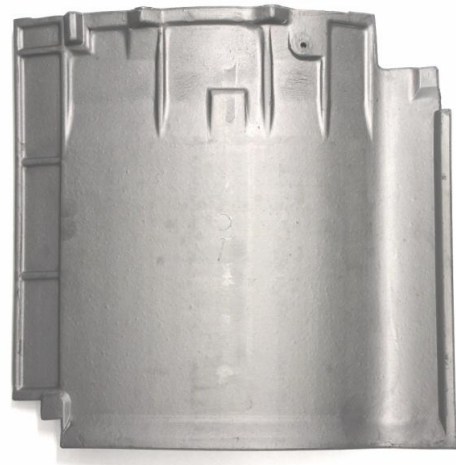


軽量緩勾配自在瓦 純いぶし 削自在瓦

三州 純いぶし瓦に、新しく、**軽量緩勾配自在瓦 削自在瓦**が加わりました。

棧瓦の利幅が、262mm～268mmまで自在に調整できるため、安定して265mmで施工することができます。また、±3mmの自由が利くので瓦割りの悪い時、屋根が開いて居る場合にも対応可能です。更に、JIS規格の棧瓦より、約11%の軽量化の実現と、二重の高い水返し、高い釘穴により、3寸勾配まで対応する高い防水性を確保致しました。是非ご利用下さい。



二重水返しで防水性を高めています。表に出ない重なり部分の裏側を薄くして軽量化を図りました。

〔特許 第5334396号〕



利幅262mmの場合



利幅265mmの場合

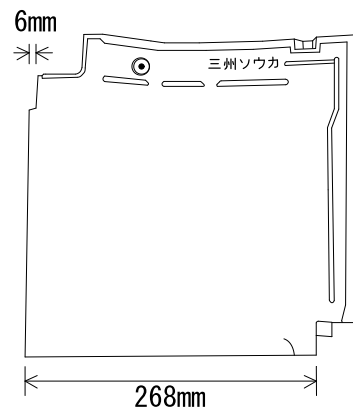


利幅268mmの場合

※自在対応の万十軒と、雪止瓦も用意しております。

※3寸勾配の屋根に施工する時は、利幅262mmで施工して下さい。

【寸法図】



【重量比較 (60坪の屋根で約1tの軽量化)】

純いぶし削自在棧瓦	2,520 g
純いぶし 53A	2,820 g

販売元 創嘉興産株式会社

製造元 創嘉瓦工業株式会社

〒444-1304 愛知県高浜市豊田町一丁目5番地5

電話 0566-52-2215 FAX 0566-52-1637

三州 純いぶし瓦。